

## Leistungsbeschreibung

**Los:**
**1**
**Forstbetrieb:** Nordhalben

**Forstrevier:** 6 Schwarzenbach a. Wald

**Revierleiter:**
**Sa. fm o.NH**
**6033**
**Maßnahme:** 253206M0282

 Hiebsdurchführung möglich von Monat **Juli 2026**

 bis Monat: **Sept 2026**

 ggf. Ausschlusszeitraum: **keiner**
**Besonderheiten**

- bei Ablage von Langholz in/an den Gassen ist auf die Verjüngung/Vorbauten

besonders zu achten!

- 82,3 ha auf Karte vorgesehen --&gt; entspricht 73,3 Efm/ha durchschnittlichem Entnahmesatz

- ggf. Überstärken aussortieren und extra anschreiben

- falls Kranreichweite nicht ausreicht ist Beifällung mit Seil erforderlich (im Preis einzukalkulieren)

**Bestandsverhältnisse**

 ausscheidender BHD ca. **Ø**
**cm**
**Baumartenanteile**

100 % Nadelholz - 0 % Laubholz

**waldbauliches Vorgehen**

- reguläre Durchforstung

- Auszeichnung individuell nach Waldbaulichen Anforderungen der Revierleitung

**Holzaushaltung**
**voraussichtliche Sortimente**

BAUMART	PLANUNGSSORTE	ANTEIL	MENGE ▼
FI	Stammholz lang (L)	50	3016,5
FI	Stammholz kurz (SL)	33	1990,9
FI	Sonst. Industrieholz (IL, IS)	15	905,0
LAE	Stammholz kurz (SL)	1	60,3
DGL	Stammholz kurz (SL)	1	60,3

**voraussichtliche Menge  
Vermessen und Anschreiben**
**0**

Fm

**Behandlung von Ast- und Kronenmaterial**
**Aufarbeitungszipf**

individuell nach Vorgaben des Einsatzleiters

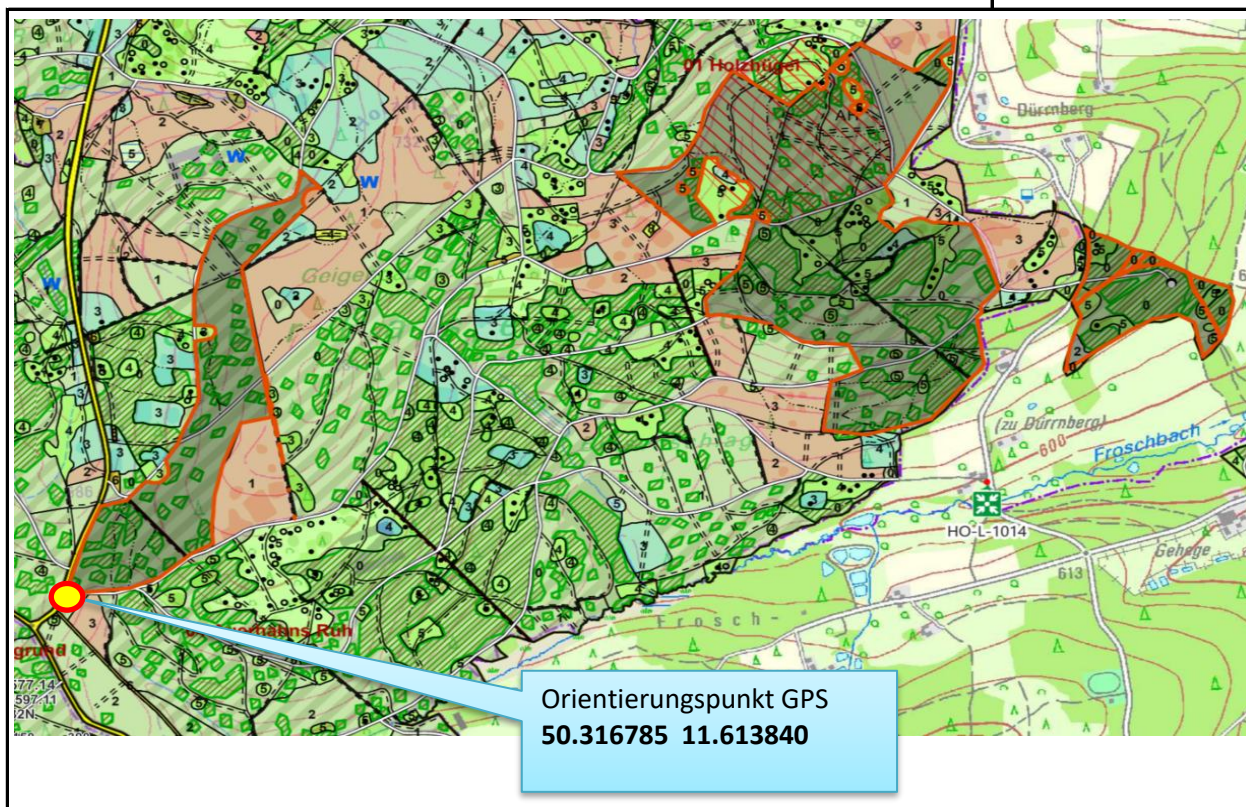
min. 8 cm m. R.

**weitere Besonderheiten**

## Leistungsbeschreibung

**Los:**
**1**

### Kartenausschnitt der Hiebsfläche

**Maßnahme:**
**253206M0282**


### Kartenausschnitt der Übersichtskarte

